

Kino-Halbjahresbilanz: Lichtblick deutscher Film – aber deutlich weniger Besucher und Umsatz

Der deutsche Film hat im ersten Halbjahr 2014 mit einem Marktanteil von 31,6 Prozent sein bestes Ergebnis seit 2008 hingelegt. Insgesamt lösten von Anfang Januar bis Ende Juni 17,6 Mio. Besucher eine Kinokarte für einen deutschen Film. Auch der erfolgreichste Film des ersten Halbjahres war mit der Bestsellerverfilmung DER MEDICUS eine deutsche Produktion – das Historiendrama von Philipp Stölzl zog rund 2,6 Mio. Besucher in die Kinos. Darüber hinaus platzierten sich mit VATERFREUDEN (2,3 Mio.), erneut FACK JU GÖHTE (1,5 Mio.) und STROMBERG – DER FILM (1,3 Mio.) drei weitere deutsche Produktionen in den TOP 10. Die erfolgreiche Bilanz deutscher Filme konnte aber nicht verhindern, dass das bisherige Kinoergebnis im Jahr der Fußball-WM die Erwartungen nicht erfüllt hat: Bei 56,3 Mio. Besuchern wurden im Vergleich zu den ersten sechs Monaten des Vorjahres 6,4 Mio. Kinotickets weniger verkauft (-10,2%). Der Umsatz sank im selben Zeitraum auf 450,6 Mio. Euro (-9,2%).

Insgesamt liefen im ersten Halbjahr 105 (Vorjahr 108) deutsche Filme sowie 72 (75) US-Produktionen in den deutschen Kinos an, jeweils drei weniger als im entsprechenden Vorjahreszeitraum. Die Zahl der europäischen Erstaufführungen stieg im gleichen Zeitraum von 49 auf 64 Filmstarts. Erstmals hat der durchschnittliche Eintrittspreis mit 8,01 Euro (+ 9 Cent) die Acht-Euro-Grenze überschritten. Der Rückgang an Leinwänden wie auch der Standorte hat sich im ersten Halbjahr 2014 hingegen verlangsamt: Mit 4.605 Leinwänden lag deren Zahl am 30. Juni um zwei Kinosäle unter der von vor einem Jahr. Zur Jahresmitte gab es damit in Deutschland 894 Städte und Ortschaften mit mindestens einem Kino – zehn weniger als Ende Juni 2013.

„Trotz des großartigen Erfolgs des deutschen Films ist ein solches Kinoergebnis natürlich nicht zufriedenstellend“, bilanziert FFA-Vorstand Peter Dinges, aber: „Kaum war die WM vorbei, zogen die Zahlen im Kino wieder an, so dass die Verluste des ersten Halbjahres in Teilen schon wieder kompensiert wurden“. Zudem ließen nach den Worten des Vorstands auch die kommenden Filmstarts im zweiten Halbjahr eine hohe Erwartungshaltung aufkommen. Zu den Hoffnungsträgern zählt er aus deutscher Sicht HONIG IM KOPF, das neueste Werk von Publikumsliebbling Til Schweiger, den Thriller WHO AM I mit Elyas M'Barek und Wotan Wilke Möhring in den Hauptrollen, Fatih Akins THE CUT oder auch die Kinderfilme DIE BIENE MAJA – DER KINOFILM und BIBI & TINA 2. An internationalen Produktionen stehen bis zum Jahreswechsel u. a. INTERSTELLAR, das neueste Werk von Christopher Nolan, sowie die Sequels SIN CITY 2, DIE TRIBUTE VON PANEM – MOCKINGJAY Teil 1 und DER HOBBIT: DIE SCHLACHT DER FÜNF HEERE sowie MAGIC IN THE MOONLIGHT, das neue Werk von Altmeister Woody Allen vor dem Kinostart.

Das Kino-Halbjahresergebnis 2014

	30.06.2014	30.06.2013	30.06.2012	30.06.2011	30.06.2010	30.06.2009	30.06.2008
Einwohner Deutschland ¹	80.585.684	81.902.743	81.843.743	81.751.602	81.802.257	82.002.356	82.217.837
Kinobesucher	56,3 Mio.	62,7 Mio.	62,3 Mio.	61,5 Mio.	60,2 Mio.	64,9 Mio.	61,0 Mio.
Kinoumsatz ²	450,6 Mio.	496,3 Mio.	462,7 Mio.	452,3 Mio.	441,9 Mio.	421,4 Mio.	372,4 Mio.
durchschn. Eintrittspreis in € ²	8,01	7,92	7,42	7,36	7,34	6,49	6,10
Filmtheaterunternehmen	1.157	1.169	1.165	1.182	1.203	1.215	1.225
Spielstätten (Kinos)	1.628	1.644	1.647	1.689	1.715	1.746	1.804
Kinosäle (Leinwände)	4.605	4.607	4.596	4.647	4.673	4.749	4.824
Kinositzplätze ³	779.658	784.497	785.629	798.991	808.814	823.750	834.508
Kinostandorte	894	904	913	941	957	985	1.015
Einwohner pro Sitzplatz	103	104	104	102	101	100	99
Einwohner pro Kinosaal	17.500	17.778	17.808	17.592	17.505	17.267	17.043
Besucher pro Kinosaal	12.220	13.609	13.562	13.227	12.888	13.669	12.653
Besucher pro Sitzplatz	72	80	79	77	75	79	73
Kinobesuch pro Einwohner	0,70	0,77	0,76	0,75	0,74	0,79	0,74
deutscher Marktanteil in % ⁴ (auf Besucherbasis)	31,6	26,9	20,9	20,4	20,3	25,4	33,9
Besucher deutscher Filme ⁴	17,6 Mio.	16,9	12,7 Mio.	12,4 Mio.	12,0 Mio.	16,3 Mio.	20,4 Mio.
3D Marktanteil in % ⁴ (auf Besucherbasis)	21,6	22,6	17,0	19,8	21,7	-	-
3D Besucher ⁴	12,0 Mio.	14,2 Mio.	10,4 Mio.	12,1 Mio.	12,8 Mio.	-	-

Quelle: FFA

¹Quelle: Statistisches Bundesamt Wiesbaden, Stand: 30.06.2013; ²Angaben in brutto,

³Sitzplätze ohne Open-Air, Universitätskinos, Filmfeste und Schließungen 2014; ⁴nach Meldungen der Verleihfirmen

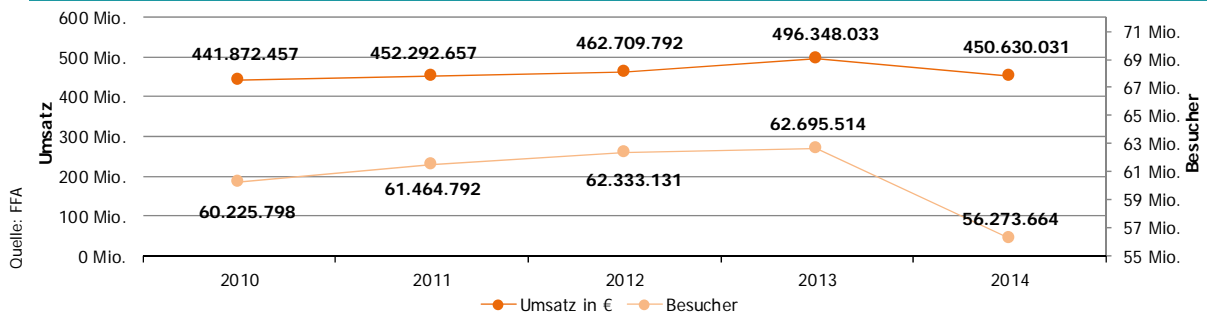
BESUCHER • UMSATZ • EINTRITTSPREISE

Besucher-, Umsatz- und Eintrittspreisentwicklung der deutschen Filmtheater - 1. Halbjahre 2010 bis 2014

	2010	2011	2012	2013	2014	Vergleich 14/13	Durchschnitt 5 Jahre	Vgl. 2014/Durchschnitt
Besucher	60.225.798	61.464.792	62.333.131	62.695.514	56.273.664	-10,2%	60.598.580	-7,1%
Umsatz in €¹	441.872.457	452.292.657	462.709.792	496.348.033	450.630.031	-9,2%	460.770.594	-2,2%
Eintrittspreis in €¹	7,34	7,36	7,42	7,92	8,01	1,1%	7,61	5,2%

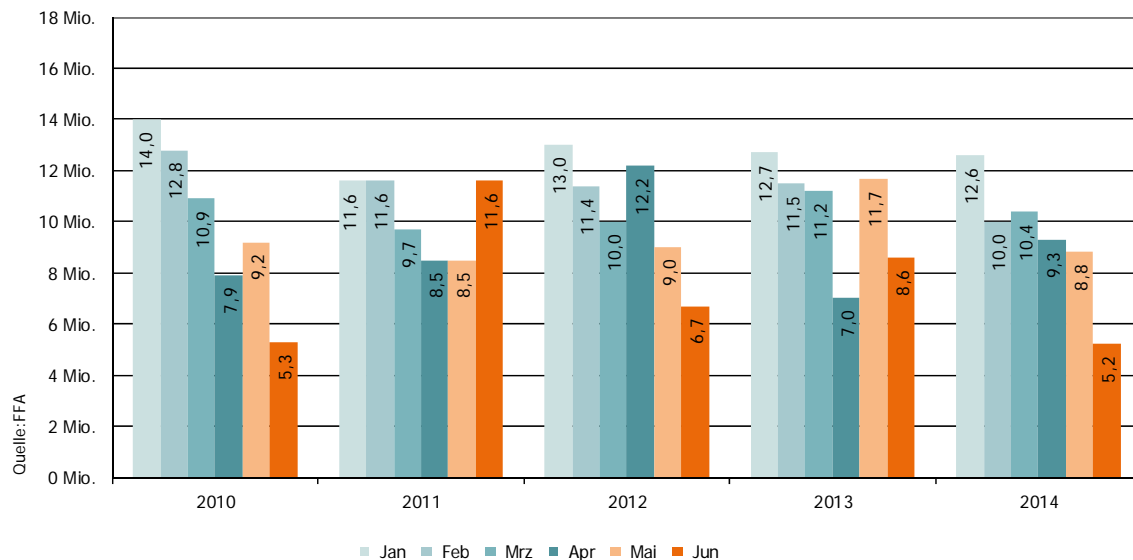
¹Angaben in brutto

Besucher- und Umsatzentwicklung¹ - 1. Halbjahre 2010 bis 2014



¹Angaben in brutto

Kinobesuch - 1. Halbjahre 2010 bis 2014

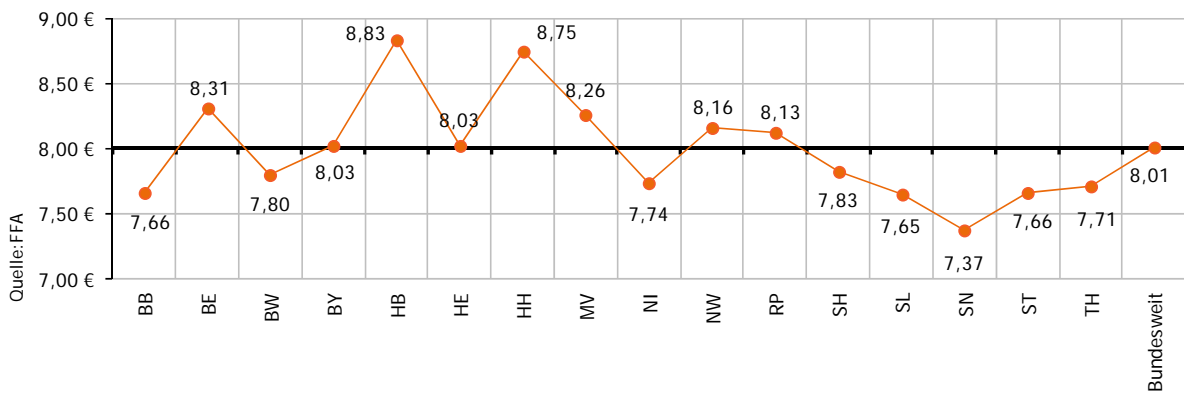


Monatlicher Besuchervergleich - 1. Halbjahre 2010 bis 2014

Monat	2010	2011	2012	2013	2014	Vgl. 14/13
Januar	14.031.229	11.577.714	13.012.164	12.730.154	12.631.446	-0,8%
Februar	12.817.083	11.634.125	11.432.327	11.456.054	10.012.714	-12,6%
März	10.925.255	9.702.157	9.986.308	11.213.132	10.431.473	-7,0%
April	7.862.947	8.478.142	12.171.012	6.985.480	9.274.885	32,8%
Mai	9.246.843	8.519.875	9.047.104	11.744.248	8.767.854	-25,3%
Juni	5.342.441	11.552.779	6.684.216	8.566.446	5.155.292	-39,8%
Gesamt	60.225.798	61.464.792	62.333.131	62.695.514	56.273.664	-10,2%

BESUCHER • UMSATZ • EINTRITTSPREISE

Durchschnittlicher Eintrittspreis in den Bundesländern - 1. Halbjahr 2014



Eintrittspreisentwicklung der deutschen Filmtheater - Januar bis Juni 2014

Quelle: FFA	Januar	Februar	Feb./Jan	März	Mrz./Feb	April	Apr./Mrz	Mai	Mai/Apr	Juni	Jun./Mai
in €	8,22	7,75	-5,7%	7,84	1,2%	8,02	2,3%	8,20	2,2%	7,97	-2,8%

Durchschnittl. Eintrittspreise der Multiplexe in den 1. Halbjahren

Quelle: FFA	Jahr	Eintrittspreis in €	Vergleich zum Vorjahr
	2010	8,03	15,5%
	2011	7,93	-1,2%
	2012	8,05	1,5%
	2013	8,56	6,3%
	2014	8,69	1,5%

Kinosaalbestand der 1. Halbjahre 2010 bis 2014

Quelle: FFA	2010	2011	2012	2013	2014
Neu- und Wiedereröffnungen	37	53	40	43	40
Schließungen	98	105	84	53	45
Veränderung zum Vorjahr	-76	-26	-51	11	-2
Bestand	4.673	4.647	4.596	4.607	4.605

BESUCHER • UMSATZ • EINTRITTSPREISE • TOP 10

Entwicklung der Spielstätten und Kinosäle - 1. Halbjahre 2012 bis 2014

Quelle: FFA

Bundesland	Einwohner d. Bundesländer ¹	Kinosandorte					Spielstätten					Kinosäle				
		2012	2013	2014	Anteil%	14/13	2012	2013	2014	Anteil%	14/13	2012	2013	2014	Anteil%	14/13
Baden-Württemberg	10.597.811	131	129	128	14,3%	-1%	231	233	234	14,4%	0%	622	634	628	13,6%	-1%
Bayern	12.549.150	171	168	168	18,8%	0%	288	282	278	17,1%	-1%	795	799	796	17,3%	0%
Berlin	3.394.130	1	1	1	0,1%	0%	93	92	91	5,6%	-1%	261	261	268	5,8%	3%
Brandenburg	2.447.481	42	39	39	4,4%	0%	53	50	49	3,0%	-2%	140	134	133	2,9%	-1%
Bremen	654.581	2	2	2	0,2%	0%	10	10	10	0,6%	0%	47	47	47	1,0%	0%
Hamburg	1.742.707	1	1	1	0,1%	0%	26	26	28	1,7%	8%	79	78	80	1,7%	3%
Hessen	6.025.066	72	73	68	7,6%	-7%	122	126	120	7,4%	-5%	316	319	318	6,9%	0%
Mecklenburg-Vorpommern	1.596.899	36	37	37	4,1%	0%	53	55	55	3,4%	0%	114	116	117	2,5%	1%
Niedersachsen	7.789.054	106	106	108	12,1%	2%	173	173	175	10,7%	1%	435	436	431	9,4%	-1%
Nordrhein-Westfalen	17.545.987	135	134	131	14,7%	-2%	256	261	255	15,7%	-2%	857	853	858	18,6%	1%
Rheinland-Pfalz	3.988.588	43	44	43	4,8%	-2%	62	64	62	3,8%	-3%	196	198	198	4,3%	0%
Saarland	991.798	16	17	16	1,8%	-6%	27	28	28	1,7%	0%	69	71	71	1,5%	0%
Sachsen	4.041.663	47	43	42	4,7%	-2%	96	88	86	5,3%	-2%	239	228	226	4,9%	-1%
Sachsen-Anhalt	2.248.917	23	24	24	2,7%	0%	43	41	43	2,6%	5%	125	128	131	2,8%	2%
Schleswig-Holstein	2.808.169	51	49	51	5,7%	4%	64	65	66	4,1%	2%	165	167	169	3,7%	1%
Thüringen	2.163.683	36	37	35	3,9%	-5%	50	50	48	2,9%	-4%	136	138	134	2,9%	-3%
Bundesweit	80.585.684	913	904	894	100%	-1%	1.647	1.644	1.628	100%	-1%	4.596	4.607	4.605	100%	0%

¹Quelle: Statistisches Bundesamt Wiesbaden, Stand: 30.06.2013

Bestand-, Besucher- und Umsatzergebnisse aller Kinosäle - Januar bis Juni 2014

Quelle: FFA

Monat	Kinosäle			Besucher			Umsatz ²		
	alle Kinos	herkömml. ¹	Multiplexe	alle Kinos	herkömml. ¹	Multiplexe	alle Kinos	herkömml. ¹	Multiplexe
Januar	4.601	3.296	1.305	12.631.446	6.645.014	5.986.432	103.781.670	50.788.478	52.993.192
Februar	4.592	3.287	1.305	10.012.714	5.417.846	4.594.868	77.631.667	38.845.797	38.785.870
März	4.601	3.296	1.305	10.431.473	5.645.406	4.786.067	81.830.780	40.852.444	40.978.336
April	4.608	3.303	1.305	9.274.885	5.050.638	4.224.247	74.378.297	37.616.865	36.761.432
Mai	4.609	3.304	1.305	8.767.854	4.530.103	4.237.751	71.930.171	34.187.596	37.742.575
Juni	4.605	3.300	1.305	5.155.292	2.687.413	2.467.879	41.077.446	19.853.661	21.223.785
Gesamt	4.605	3.300	1.305	56.273.664	29.976.420	26.297.244	450.630.031	222.144.840	228.485.191
Januar	100%	71,6%	28,4%	100%	52,6%	47,4%	100%	48,9%	51,1%
Februar	100%	71,6%	28,4%	100%	54,1%	45,9%	100%	50,0%	50,0%
März	100%	71,6%	28,4%	100%	54,1%	45,9%	100%	49,9%	50,1%
April	100%	71,7%	28,3%	100%	54,5%	45,5%	100%	50,6%	49,4%
Mai	100%	71,7%	28,3%	100%	51,7%	48,3%	100%	47,5%	52,5%
Juni	100%	71,7%	28,3%	100%	52,1%	47,9%	100%	48,3%	51,7%
Gesamt	100%	71,7%	28,3%	100%	53,3%	46,7%	100%	49,3%	50,7%

¹inkl. Sonderformen, ²Angaben in brutto

TOP 10

Die Besucherhitliste - 1. Halbjahr 2014

Quelle: FFA

Filmtitel	Land	Start	Verleiher	Besucher ¹
1. Der Medicus	D	25.12.13	Universal	2.566.610
2. The Wolf of Wall Street	USA	16.01.14	Universal	2.381.178
3. Vaterfreuden	D	06.02.14	Warner	2.341.710
4. Rio 2 - Dschungelfieber	USA	03.04.14	20th Century Fox	1.645.885
5. Bad Neighbors	USA	08.05.14	Universal	1.563.683
6. Fack Ju Göhte	D	07.11.13	Constantin	1.538.061
7. Der Hobbit: Smaugs Einöde	USA	12.12.13	Warner	1.434.895
8. Die Eiskönigin - Völlig unverfroren	USA	28.11.13	Walt Disney	1.396.413
9. Stromberg - Der Film	D	20.02.14	NFP	1.303.361
10. The Lego Movie	USA	10.04.14	Warner	1.274.292

¹nach Meldungen der Verleihfirmen

3D-ERGEBNISSE VON JANUAR BIS JUNI 2014

TOP 10 der 3D-Filme

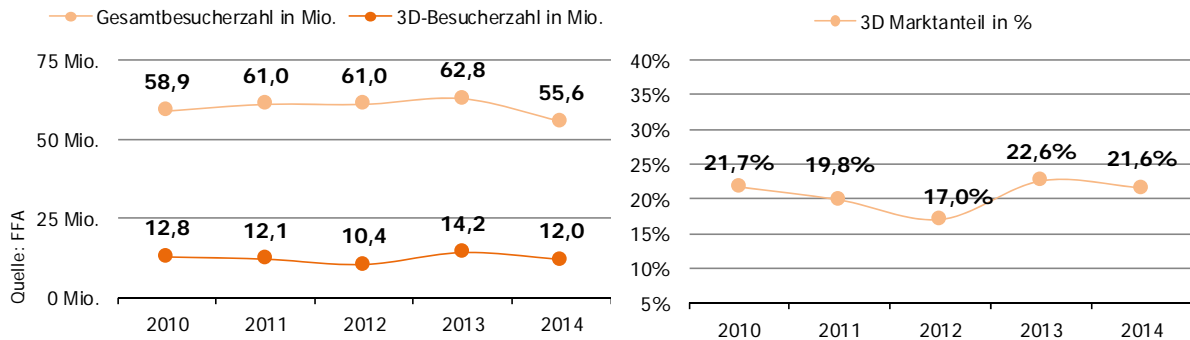
Die Besucherhitliste - 1. Halbjahr 2014

Quelle: FFA

Filmtitel	Land	Verleiher	Gesamtbesucher ¹	3D-Besucher ¹
1. Der Hobbit: Smaugs Einöde	USA	Warner	1434.895	1008.273
2. The Amazing Spider-Man 2: Rise of Electro	USA	Sony	1.109.168	983.015
3. 300: Rise of an Empire	USA	Warner	994.017	956.398
4. Maleficent - Die dunkle Fee	USA	Walt Disney	1.148.945	894.855
5. Rio 2 - Dschungelfieber	USA	20th Century Fox	1.645.885	843.589
6. Godzilla	USA	Warner	937.642	827.986
7. X-Men: Zukunft ist Vergangenheit	USA	20th Century Fox	965.243	826.344
8. The Return of the First Avenger	USA	Walt Disney	821.423	766.590
9. The Lego Movie	USA	Warner	1.274.292	753.018
10. Noah	USA	Paramount	805.310	684.761

¹nach Meldungen der Verleihfirmen

3D Besucher¹ und 3D Marktanteil - 1. Halbjahre 2010 bis 2014



¹nach Meldungen der Verleihfirmen

3D-Filmstarts - 1. Halbjahre 2013 und 2014 im Vergleich

Quelle: FFA

	2013					2014				
	Filme		Besucher ¹			Filme		Besucher ¹		
	Anzahl	Anteil	3D	Gesamt 2D+3D	Anteil 3D	Anzahl	Anteil	3D	Gesamt 2D+3D	Anteil 3D
Deutsche Filme (inkl.Koprod.)	4	1,5%	1.496.836	1.990.431	75,2%	4	1,5%	445.848	543.175	82,1%
Filme aus EU-Ländern (ohne dt. u. dt. Koprod.) und andere (weder dt., EU noch US-amerik.) ²	3	1,1%	652.913	1.217.717	53,6%	4	1,5%	231.780	494.615	46,9%
US-amerikanische Filme	14	5,3%	8.706.187	11.049.340	78,8%	18	6,6%	9.572.620	12.983.742	73,7%
Gesamt 3D-Filmstarts	21	8%	10.855.936	14.257.488	76,1%	26	9,6%	10.250.248	14.021.532	73,1%
Bundesweit	264	100%	10.855.936	52.304.453	20,8%	272	100%	10.250.248	44.642.144	23,0%

¹nach Meldungen der Verleihfirmen, ²zusammengefasst aufgrund von Datenschutz

DEUTSCHER FILM • ERGEBNISSE

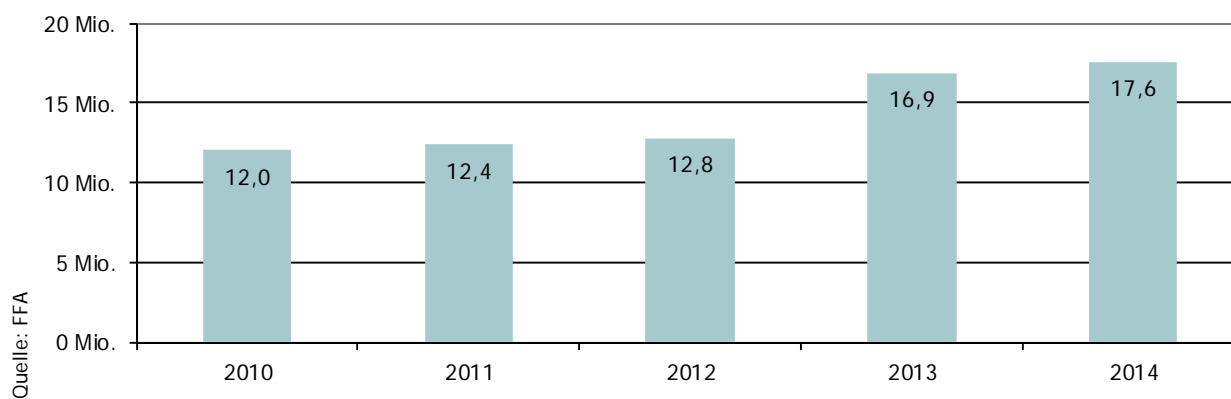
Filmstarts - 1. Halbjahre 2013 und 2014 im Vergleich

	Anzahl Filme		Besucher ¹		Anteil	
	2013	2014	2013	2014	2013	2014
Gesamt	264	272	52.304.453	44.642.144	100,0%	100,0%
Deutsche Filme (inkl. Koprod.)	108	105	14.169.114	11.715.369	27,1%	26,2%
Filme aus EU-Ländern (ohne dt. + dt. Koprod.)	49	64	3.222.308	3.751.240	6,2%	8,4%
US-amerikanische Filme	75	72	32.946.735	28.258.481	63,0%	63,3%
Andere (weder dt., EU noch US-amerikanisch)	32	31	1.966.296	917.054	3,8%	2,1%

Quelle: FFA

¹nach Meldungen der Verleihfirmen

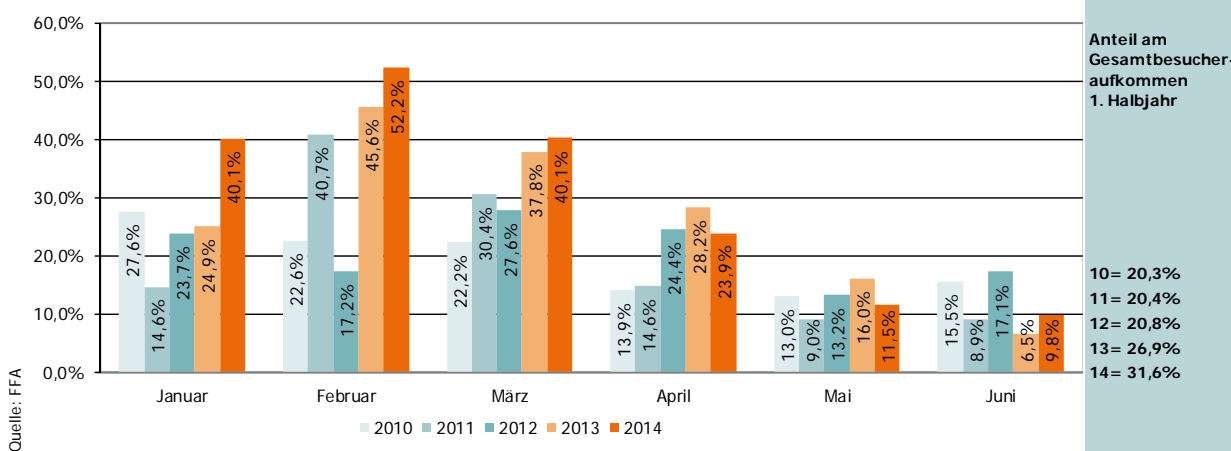
Besucher deutscher Filme - 1. Halbjahre 2010 bis 2014¹



Quelle: FFA

¹nach Meldungen der Verleihfirmen

Marktanteil Besucher deutscher Filme - 1. Halbjahre 2010 bis 2014¹



Quelle: FFA

¹nach Meldungen der Verleihfirmen

Anteil am Gesamtbesucheraufkommen 1. Halbjahr

10 = 20,3%
11 = 20,4%
12 = 20,8%
13 = 26,9%
14 = 31,6%

DEUTSCHER FILM • TOP 100

Besucherzahlen deutscher Filme einschließlich Koproduktionen - 1. Halbjahr 2014

Rang und Filmtitel (Art)	Land	Start	Verleiher	Besucher ¹		Rang und Filmtitel (Art)	Land	Start	Verleiher	Besucher ¹	
				1. Halbjahr	seit Start					1. Halbjahr	seit Start
1 Der Medicus (Sp-His)	D	25.12.2013	Universal	2.566.610	3.586.491	54 Stiller Sommer (Sp-Dra)	D	10.04.2014	Zorro	15.318	15.318
2 Vaterfreuden (Sp-Ko)	D	06.02.2014	Warner Bros.	2.341.710	2.341.710	55 Die Abenteuer des Huck Finn (Ki-Ab)	D	20.12.2012	Majestic	14.312	201.205
3 Fack Ju Göhte (Sp-Ko)	D	07.11.2013	Constantin	1.538.061	7.160.334	56 Bethlehem (Sp-Thr)	IL, B, D	09.01.2014	Real Fiction	13.811	13.811
4 Stromberg - Der Film (Sp-Ko)	D	20.02.2014	NFP	1.303.361	1.303.361	57 Da geht noch was (Sp-Ko)	D	12.09.2013	Constantin	13.728	505.575
5 Fünf Freunde 3 (Ki-Ab)	D	16.01.2014	Constantin	1.205.501	1.205.501	58 Mr. Morgan's Last Love (Sp-Dra)	D, B	22.08.2013	Senator	13.684	195.110
6 Bibi & Tina - Der Film (Ki-Ab)	D	06.03.2014	DCM	1.095.720	1.095.720	59 Kreuzweg (Sp-Dra)	D	20.03.2014	Camino	13.602	13.602
7 Grand Budapest Hotel (Sp-Ko)	D, GB	06.03.2014	20th Century Fox	899.135	899.135	60 Zwei Leben (Sp-Dra)	D, N, DK	19.09.2013	farbfilm	13.386	127.883
8 Nicht mein Tag (Sp-Ko)	D	16.01.2014	Sony	661.980	661.980	61 Am Hang (Sp-Dra)	CH, D	28.11.2013	Arsenal	12.103	23.904
9 Pettersson und Findus - Kleiner Quälgeist, große Freundschaft (Ki-Ko)	D	13.03.2014	Senator	607.245	607.245	62 Die schwarzen Brüder (Sp-Ab)	D, CH	17.04.2014	STUDIOCANAL	11.979	11.979
10 Monuments Men - Ungewöhnliche Helden (Sp-Kr)	GB, D	20.02.2014	20th Century Fox	598.572	598.572	63 Zwischen Welten (Sp-Dra)	D	27.03.2014	Majestic	11.317	11.317
11 Buddy (Sp-Ko)	D	25.12.2013	Warner Bros.	370.945	738.401	64 Das radikal Böse (Dok-Es)	D, A	16.01.2014	W-film	11.239	11.239
12 A Long Way Down (Sp-Ko)	GB, D	03.04.2014	DCM	272.581	272.581	65 Rush - Alles für den Sieg (Sp-Dra)	GB, D	03.10.2013	Universum	10.899	551.170
13 Tarzan 3D (Ki-A/Z)	D	20.02.2014	Constantin	269.268	269.268	66 Der letzte Mentsch (Sp-Dra)	D, CH, F	08.05.2014	farbfilm	10.802	10.802
14 Das kleine Gespenst (Ki-Fan/M)	D, CH	07.11.2013	Universum	255.485	932.876	67 Sams im Glück (Ki-Ko)	D	29.03.2012	Universum	10.772	572.736
15 Pompeii (Sp-Ac)	CDN, D	27.02.2014	Constantin	249.831	249.831	68 Die Frau, die sich traut (Sp-Dra)	D	12.12.2013	X Verleih	10.121	26.377
16 Erbarnten (Sp-Thr)	DK, D, S	23.01.2014	NFP	209.714	209.714	69 Und morgen Mittag bin ich tot (Sp-Dra)	D	13.02.2014	Universum	10.022	10.022
17 Irre sind männlich (Sp-Ko)	D	24.04.2014	Constantin	194.883	194.883	70 Almania - Willkommen in Deutschland (Sp-Ko)	D	10.03.2011	Concorde	9.655	1.512.203
18 Die Bücherdiebin (Sp-Dra)	D, USA	13.03.2014	20th Century Fox	187.585	187.585	71 Sputnik (Ki-Ko)	D, B, CZ	24.10.2013	MFA	8.855	36.604
19 Nymphomaniac 1 (Sp-Dra)	DK, D, F, B	20.02.2014	Concorde	150.068	150.068	72 Global Player - Wo wir sind isch vorne (Sp-Dra)	D	03.10.2013	Movienet	8.799	68.132
20 Einmal Hans mit scharfer Soße (Sp-Ko)	D	12.06.2014	NFP	122.507	122.507	73 Heute bin ich blond (Sp-Dra)	D, B	28.03.2013	Universum	8.682	140.523
21 Only Lovers Left Alive (Sp-Fan/M)	D, F, CY	25.12.2013	Pandora	119.414	177.756	74 Der Mondmann (Ki-A/Z)	D, F, IRL	14.03.2013	Neue Visionen	8.506	55.844
22 Die Schöne und das Biest (Sp-Fan/M)	F, D	01.05.2014	Concorde	107.953	107.953	75 Vergiss mein Ich (Sp-Dra)	D	01.05.2014	Real Fiction	8.336	8.336
23 Alles inklusive (Sp-Ko)	D	06.03.2014	Constantin	96.985	96.985	76 Nachtzug nach Lissabon (Sp-Dra)	D, CH, P	07.03.2013	Concorde	8.241	822.666
24 Das finstere Tal (Sp-Dra)	A, D	13.02.2014	X Verleih	96.898	96.898	77 Journey to Jah (Dok-Mus)	D, CH	20.03.2014	Zorro	8.227	8.227
25 Miss Sixty (Sp-Ko)	D	24.04.2014	Senator	90.326	90.326	78 Finsterworld (Sp-Dra)	D	17.10.2013	Alamode	7.925	77.611
26 Das Mädchen Wadjda (Sp-Dra)	D, KSA	05.09.2013	Koch Media	86.768	262.880	79 Union fürs Leben (Dok-Spo)	D	03.04.2014	Weltkino	7.735	7.735
27 Hannas Reise (Sp-Ko)	D, IL	23.01.2014	Zorro	84.410	84.410	80 Schlussmacher (Sp-Ko)	D	10.01.2013	20th Century Fox	7.733	2.577.580
28 Stereo (Sp-Thr)	D	15.05.2014	Wild Bunch	78.939	78.939	81 Kathedralen der Kultur (Dok-Ges)	D, DK	29.05.2014	NFP	7.694	7.694
29 ..und Achtschn! (Sp-Ko)	A, D	06.02.2014	Majestic	75.689	75.689	82 Aschenbrödel und der gestiefelte Kater (Ki-Fan/M)	D	21.11.2013	Mrmmedia	7.590	54.335
30 Lunchbox (Sp-Dra)	IND, F, D	21.11.2013	NFP	63.483	190.995	83 Emil und die Detektive (Ki-Ab)	D	22.02.2001	Constantin	7.507	1.820.339
31 Sein letztes Rennen (Sp-Ko)	D	10.10.2013	Universum	62.558	398.313	84 Das fliegende Klassenzimmer (Ki-Ko)	D	16.01.2003	Constantin	7.391	2.002.947
32 Nymphomaniac 2 (Sp-Dra)	DK, D, F, B	03.04.2014	Concorde	62.265	62.265	85 Die schöne Krista (Dok-Ges)	D	20.03.2014	Aries Images	7.335	7.335
33 Lauf Junge lauf (Sp-Dra)	D, F	17.04.2014	NFP	54.620	54.620	86 Alois Nebel (A/Z-Dra)	CZ, D, SK	12.12.2013	Pallas Film	7.278	12.944
34 Alphabet (Dok-Ges)	A, D	31.10.2013	Pandora	49.497	155.136	87 Schwestern (Sp-Dra)	D	12.12.2013	farbfilm	7.207	8.158
35 Meine Schwestern (Sp-Dra)	D	06.02.2014	Alamode	40.029	40.029	88 Tom Sawyer (Ki-Ab)	D	17.11.2011	Majestic	7.207	470.238
36 Der Teufelsgeiger (Sp-Dra)	D, A	31.10.2013	Universum	39.950	304.110	89 Kopfüber (Sp-Dra)	D	07.11.2013	Alpha	7.012	10.368
37 Der blinde Fleck (Sp-Dra)	D	23.01.2014	Ascot	39.609	39.609	90 Neues von Pettersson und Findus (Ki-A/Z)	D, S	03.10.2002	MFA	6.676	773.285
38 Mittsommernachtstango (Dok-Mus)	D, FIN, RA	13.03.2014	Neue Visionen	38.941	38.941	91 Clara und das Geheimnis der Bären (Ki-Ab)	CH, D	06.06.2013	farbfilm	6.672	25.041
39 Hinterdupfung (Sp-Hei)	D	08.05.2014	Schmidbauer-Film	36.247	36.247	92 Die Nonne (Sp-Dra)	F, D, B	31.10.2013	Camino	6.566	28.659
40 Exit Marrakech (Sp-Dra)	D	24.10.2013	STUDIOCANAL	34.710	342.571	93 Master of the Universe (Dok-Ges)	D, A	07.11.2013	Arsenal	6.512	16.636
41 Beltracchi - Die Kunst der Fälschung (Dok-Bio)	D	06.03.2014	Senator	33.042	33.042	94 In Sarmatien (Dok-St/LPo)	D	20.03.2014	Salzgeber	6.429	6.429
42 Zeit der Kannibalen (Sp-Ko)	D	22.05.2014	farbfilm	30.840	30.840	95 Die mit dem Bauch tanzen (Dok-Ges)	D	20.06.2013	Zorro	6.112	52.154
43 Über-Ich und Du (Sp-Dra)	D, CH, A	08.05.2014	Piffi	29.617	29.617	96 Still (Dok-Bio)	D	19.06.2014	Zorro	5.994	5.994
44 Beste Chance (Sp-Ko)	D	26.06.2014	Majestic	25.661	25.661	97 Hannah Arendt (Sp-Dra)	D, L, F	10.01.2013	NFP	5.878	475.943
45 Love Steaks (Sp-Dra)	D	27.03.2014	daredo media	24.521	24.521	98 Australien in 100 Tagen (Dok-Re)	D	04.10.2012	comfilm	5.767	49.151
46 Frau Ella (Sp-Ko)	D	17.10.2013	Warner Bros.	24.123	1.222.534	99 Willkommen bei Habib (Sp-Ko)	D	05.06.2014	farbfilm	5.730	5.730
47 Der blaue Tiger (Ki-Fan/M)	CZ, D, SK	31.10.2013	farbfilm	22.009	31.973	100 Die Alpen - Unsere Berge von oben (Dok-Na)	D	12.09.2013	Alamode	5.541	96.010
Eltern (Sp-Dra)	D	14.11.2013	DCM	19.022	53.626	Summe:				17.181.845	40.862.219
Der Geschmack von Apfelkernen (Sp-Dra)	D	26.09.2013	Concorde	18.719	164.515	Darüber hinaus in 2014 von Verleiherseite gemeldete Besucher					
Westen (Sp-Dra)	D	27.03.2014	Senator	18.192	18.192	deutscher Produktionen inkl. Koproduktionen: 397.174					
Banklady (Sp-Dra)	D	27.03.2014	STUDIOCANAL	17.910	17.910	Gesamtergebnis aller dt. Produktionen einschl. Koproduktion in 2014: 17.579.019					
Die andere Heimat - Chronik einer Sehnsucht (Sp-His)	D, F	03.10.2013	Concorde	17.867	124.070	Gesamtmeldung der Filmverleiher 2014 zum 30.06.2014: 55.574.977					
53 Fascinating India 3D (Dok-St/LPo)	D	15.05.2014	Busch Media	16.382	16.382	Deutscher Marktanteil auf Besucherbasis 2014 zum 30.06.2014: 31,6%					

Quelle: FFA

(Dok) Dokumentarfilm - (Ki) Kinderfilm - (Sp) Spielfilm / (Ab) Abenteuer - (Ac) Action - (A/Z) Animation/Zeichentrick - (Bio) Biografie - (Dra) Drama - (Es) Essay - (Fan/M) Fantasy/Märchen - (Ges) Gesellschaft - (Hei) Heimatfilm - (His) Historienfilm - (Ko) Komödie - (Kr) Kriegsfilm - (Mus) Musikfilm - (Na) Natur - (Re) Reisebericht - (Spo) Sport - (St/LPo) Städte/Landschaftsportrait - (Thr) Thriller

¹nach Meldungen der Verleiherfirmen